



[Projet FORECCAsT – LIFE15 CCA/FR/000021 – Action C4]

## **PARTICIPEZ au suivi du projet FORECCAsT ! RELEVEZ les signaux de sécheresse et dépérissement sur le terrain !**

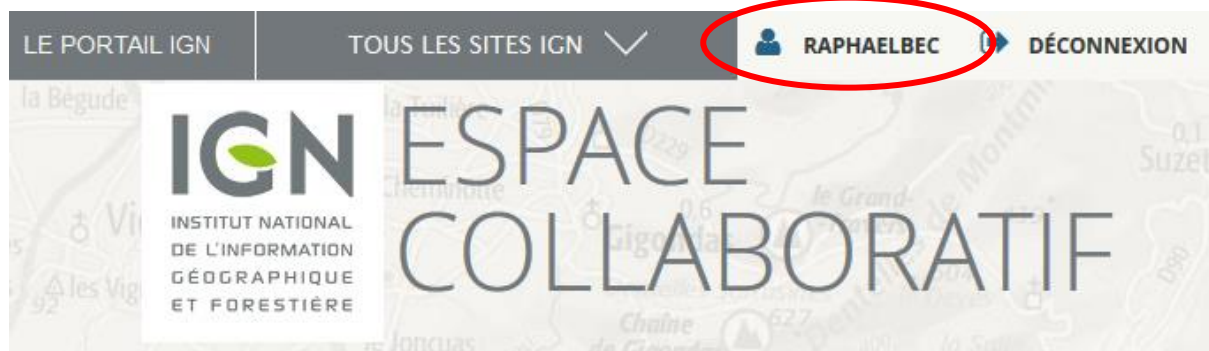


Dans le cadre du projet LIFE FORECCAsT, le CRPF Occitanie et l'IDF cherchent à mettre en place des systèmes de vigilance pour étudier le déclenchement de dépérissements importants et de situations à risques pour les forêts du Haut-Languedoc. Il est proposé aux forestiers intervenant sur ce secteur de participer, en signalant les indices de sécheresse qu'ils pourraient rencontrer.

### **Mode d'emploi : signalement via l'espace collaboratif IGN, application dédiée**

1/ Créez votre compte (identifiant + mot de passe) sur le site internet : <https://espacecollaboratif.ign.fr>

2/ Une fois le compte créé et validé (confirmation mail), connectez-vous et rendez-vous sur la page de votre profil en cliquant sur votre Pseudo en haut de la page.



3/ Sous vos informations de connexions se trouve une rubrique « Mes Groupes ». Cliquez sur le bouton bleu « **Voir tous les groupes** », puis sur la page suivante recherchez le groupe « **Alertes sanitaires FORECCAsT** ». Cliquez sur le bouton « Rejoindre » pour demander à rejoindre le groupe. Vous recevrez un mail de confirmation d'inscription au groupe lorsqu'un gestionnaire aura validé celle-ci. **Ne faites pas de signalements avant d'avoir rejoint le groupe ; ils seraient transmis à l'IGN au lieu du CRPF.**

## LISTE DES GROUPES

Voici la liste de tous les groupes publics ainsi que les groupes privés dont vous êtes membre. Vous pouvez demander à rejoindre n'importe lequel de ces groupes, mais vous n'y serez accepté qu'après validation d'un gestionnaire.

Si vous souhaitez la création d'un nouveau groupe, faites en la demande auprès de votre chargé de relation habituel ou via le formulaire de contact.

Affichage des groupes 1 à 20 sur un total de 217.

Recherche d'un groupe

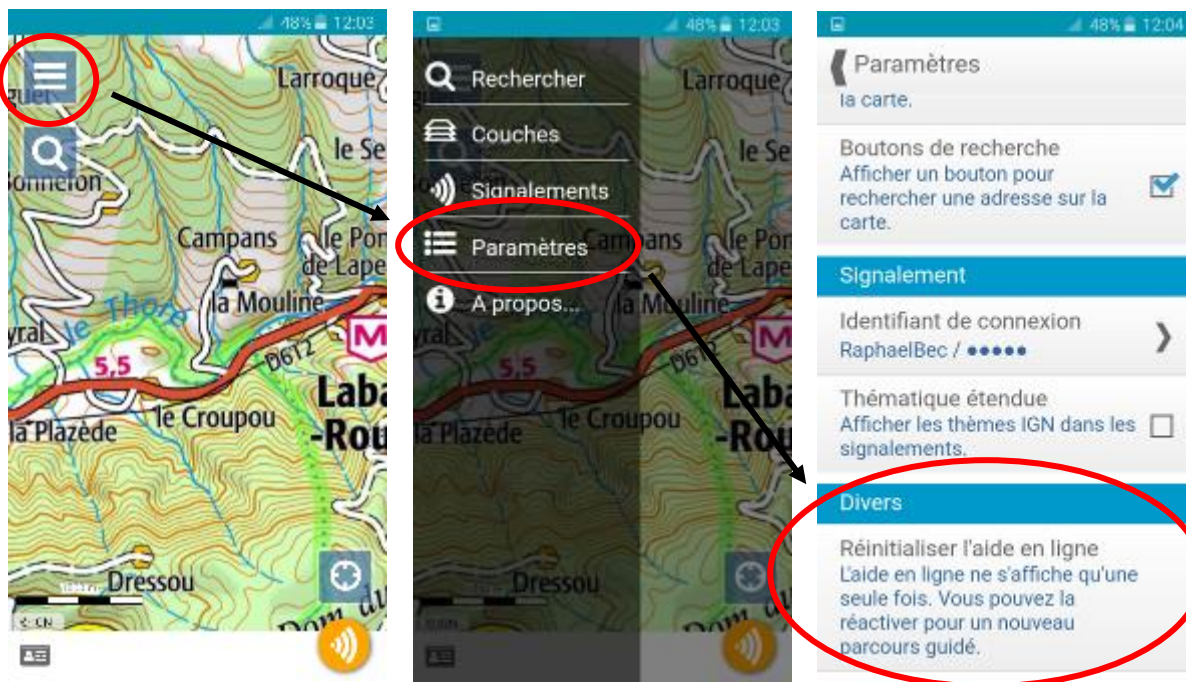
FORECC|

Alertes sanitaires FORECCAST


4/ Une fois votre inscription au groupe confirmée, vous pouvez télécharger et installer sur mobile ou tablette l'application **Espace collaboratif IGN**. Vous pouvez également faire un signalement depuis un navigateur internet chez vous, mais l'application permet de le faire directement sur le terrain, de manière **géolocalisée**.

5/ À partir de là, vous pouvez utiliser uniquement l'application mobile ou tablette. Connectez-vous à votre compte (identifiant + mot de passe) pour effectuer des signalements.

6/ À la première ouverture, l'application vous guide dans son utilisation. À tout moment, vous pouvez accéder à nouveau à cette aide via le menu Paramètres » Divers » Réinitialiser l'aide en ligne.



7/ Avant d'effectuer un signalement, activez le GPS de votre mobile / tablette. Vous pouvez centrer la carte sur votre position en appuyant sur la cible (bouton en bas à droite). Pour effectuer le signalement, appuyez sur le bouton orange en bas à droite.



Accès au menu, aux paramètres, aux signalements déjà effectués et aux informations de connexion.

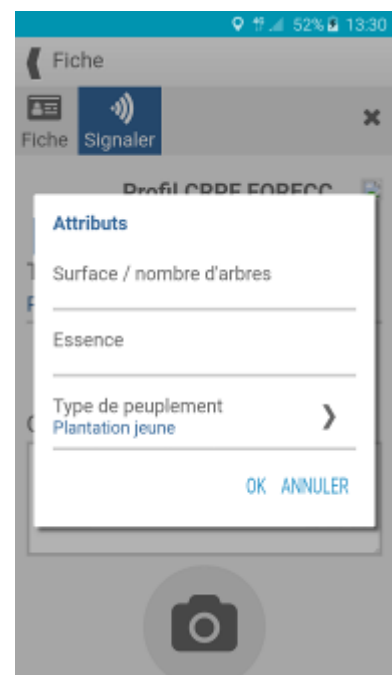
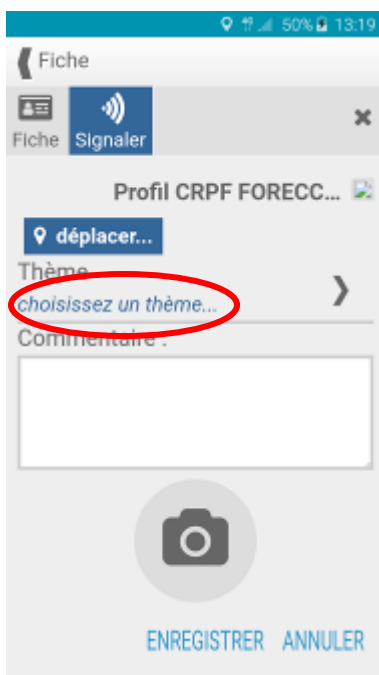
Recherche d'un lieu

Centrer sur votre position  
Si le bouton est bleu, vous pouvez déplacer la carte en glissant avec le doigt. Si le bouton est vert, la carte se recentre automatiquement sur votre position.

Effectuer un signalement

Renseignez les éléments du signalement dans les menus qui s'affichent automatiquement :

- **Thème** → rougissement, mortalité, perte d'aiguilles, perte de feuilles
- **Essence** concernée
- **Surface** touchée ou **nombre d'arbres** touchés
- Si le problème concerne une plantation jeune (< 10 ans) ou un peuplement adulte



Le bouton bleu « déplacer... » permet de modifier la position du point enregistré si vous ne vous trouvez pas exactement là où le problème est vu (exemple : rougissement vu depuis la route).

Le **commentaire** comporte obligatoirement 10 caractères, et permet d'apporter des précisions (s'il n'est pas nécessaire, saisissez « 0000000000 » par exemple). Une **photo** peut être ajoutée.

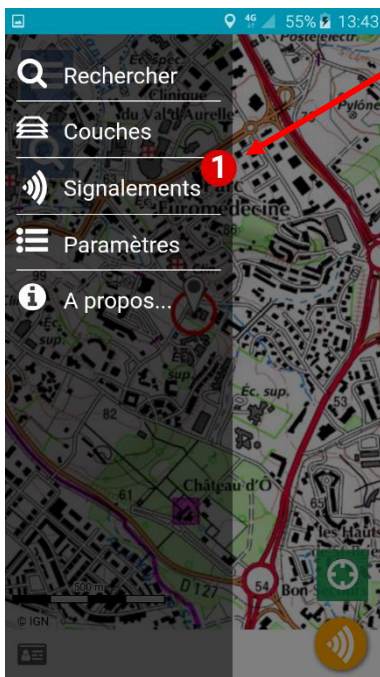


Ce système est encore **expérimental**, si vous jugez que des informations supplémentaires sont utiles, n'hésitez pas à les détailler dans le champ de commentaire. De même, si votre constat « ne colle pas » aux catégories proposées, vous pouvez rectifier et préciser en commentaire tous les éléments utiles pour analyser ce signalement.

**Enregistrez le signalement** (bouton sous l'appareil photo). À ce stade, vous avez encore la possibilité de modifier ou supprimer le signalement.

8/ **Envoyez le signalement** pour qu'il soit réceptionné par les gestionnaires, pour cela deux options :

- Si vous êtes **connecté à internet** au moment du signalement vous pouvez l'envoyer au moment de l'enregistrement (bouton dédié)
- Si vous n'êtes pas connecté, lors de votre prochaine connexion ouvrez à nouveau l'application Espace collaboratif IGN et **envoyez tous les signalements faits hors-connexion**.



Un signalement n'a pas été envoyé !

Envoyer tous les signalements en attente.

Signalement déjà envoyé

Signalement en attente



**→ UN SIGNALEMENT NON ENVOYÉ NE SERA JAMAIS ANALYSÉ...**